

GEBRUIKSAANWIJZING PARCOM 18

A Systeem aanzetten:

1. De hoofdpst start na het aanbrengen van de spanning, power LED knippert langzaam en is na ca. 15 seconden gereed, power LED is aan.
2. D.m.v. de toets "SUB" schakelt men door naar een 2^e hoofdpst, (alleen mogelijk indien er een 2^e hoofdpst is) power LED gaat snel knipperen en op de andere hoofdpst gaat na enkele seconden de power LED aan.

B Nevenpost geeft oproep naar hoofdpst:

1. Op de nevenpost wordt een oproep geplaatst d.m.v. een drukknop in te toetsen, LED op de nevenpost knippert.
Op de nevenpost klink een oproepsignaal en de bijbehorende LED knippert.
Indien er al een gesprek staat zal er geen oproepsignaal zijn.
2. Druk op de hoofdpst de toets van de desbetreffende nevenpost in.
Een oproepsignaal klinkt op de nevenpost en de rode LED op de hoofdpst/nevenpost zijn aan.
3. Spreken, druk de "PUSH TO TALK" toets in en houdt deze vast tijdens het spreken.
4. Men kan een contact generen voor b.v. deur of slagboom te openen door even op de "CALL" toets te drukken tijdens de verbinding, de LED gaat even aan.
Gedurende ca. 1 of 5 seconde wordt het contact geactiveerd afhankelijk van de dipswitch setting in de nevenpost, (zie instellingen print).
5. Om het gesprek te beëindigen drukt men de bijbehorende toets van de nevenpost in (intercom verbinding en LED op de hoofd/nevenpost zijn nu uit).

C Hoofdpst geeft oproep naar nevenpost:

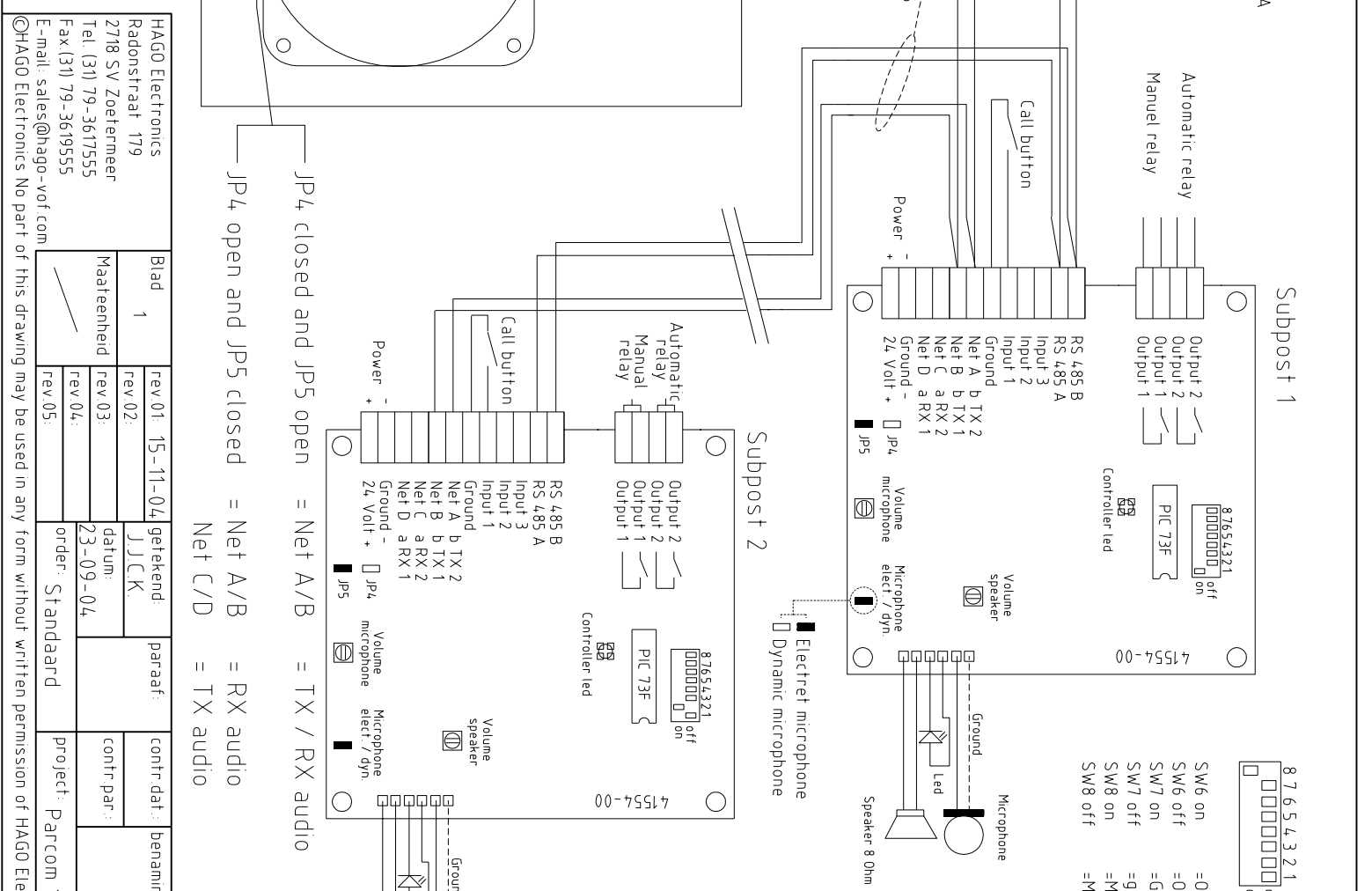
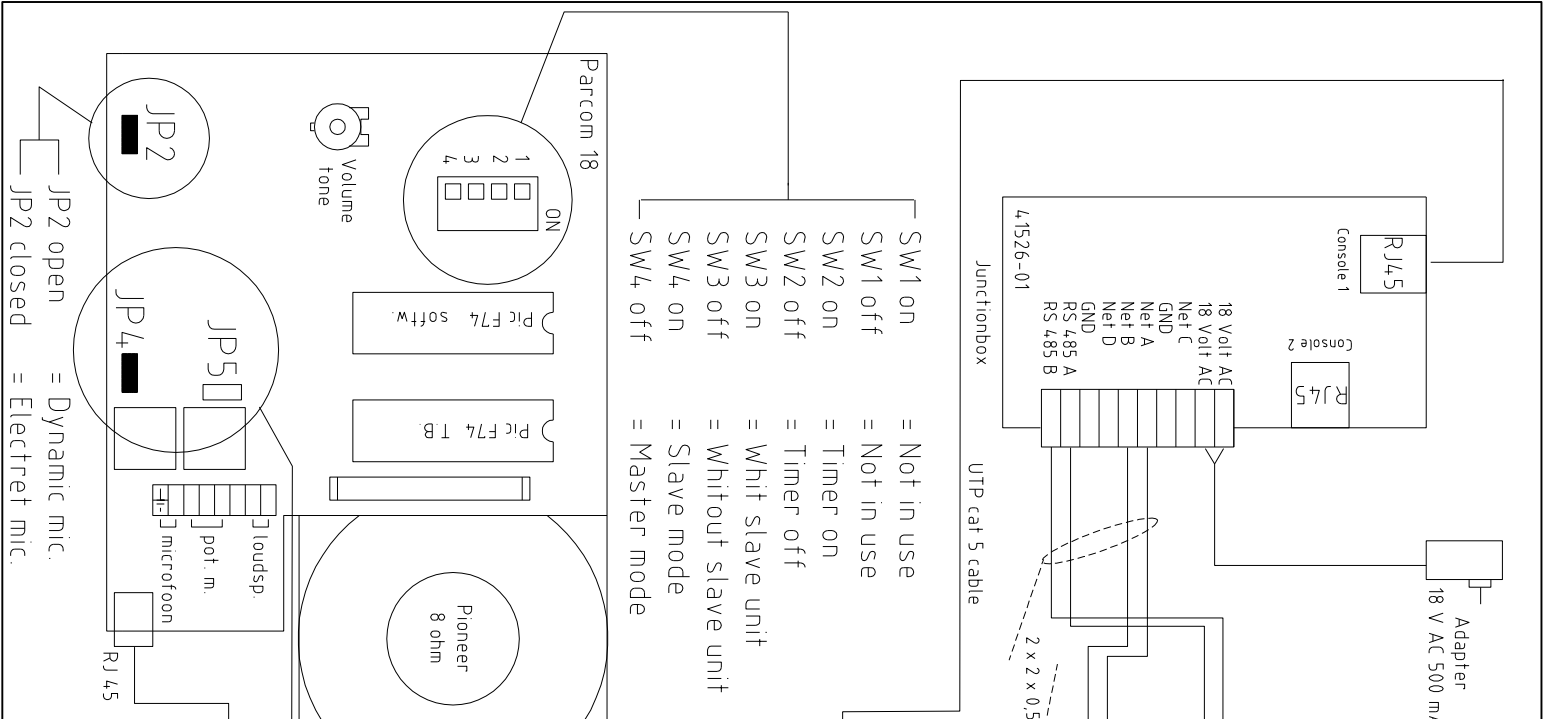
1. Vanaf de hoofdpst kan men elke aangesloten nevenpost oproepen d.m.v. het overeenkomstige nevenpostnummer. Door een toets in te drukken heeft men een directe verbinding met de nevenpost, de LED brand. Op de nevenpost klinkt een oproepsignaal ten teken van de oproep en de LED is aan.
2. Spreken, druk de "PUSH TO TALK" toets in en houdt deze vast tijdens het spreken.
3. Om het gesprek te beëindigen drukt men de bijbehorende toets van de nevenpost in (intercom verbinding en de LED's op hoofd/nevenpost zijn nu uit).

D Algemene omroep:

1. Afhankelijk van de dipswitch setting van de nevenposten kan er een algemene omroep worden gemaakt. Druk de "PA" toets in (LED op hoofd/nevenpost zijn aan), druk vervolgens de "PUSH TO TALK" toets in en houdt deze vast tijdens het spreken.
2. Om de algemene-omroep te beëindigen drukt men nogmaals de "PA" toets in. (LED's op hoofd/nevenpost zijn nu uit).

E Volume:

1. Het luidspreker volume op de hoofdpst kan men regelen d.m.v. de volumeknop onder de "POWER" LED.
2. Het microfoon volume naar de nevenpost toe kan men regelen d.m.v. de volumeknop onder de microfoon.



Dipswitch setting

87654321
off on
Subpost 1

87654321
off on
Subpost 2

87654321
off on
Subpost 3

87654321
off on
Subpost 4

87654321
off on
Subpost 5

87654321
off on
87654321
off on
87654321
off on
87654321
off on
87654321
off on

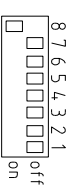
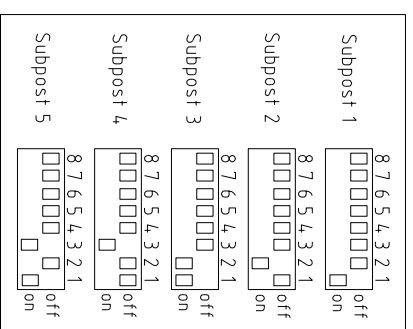
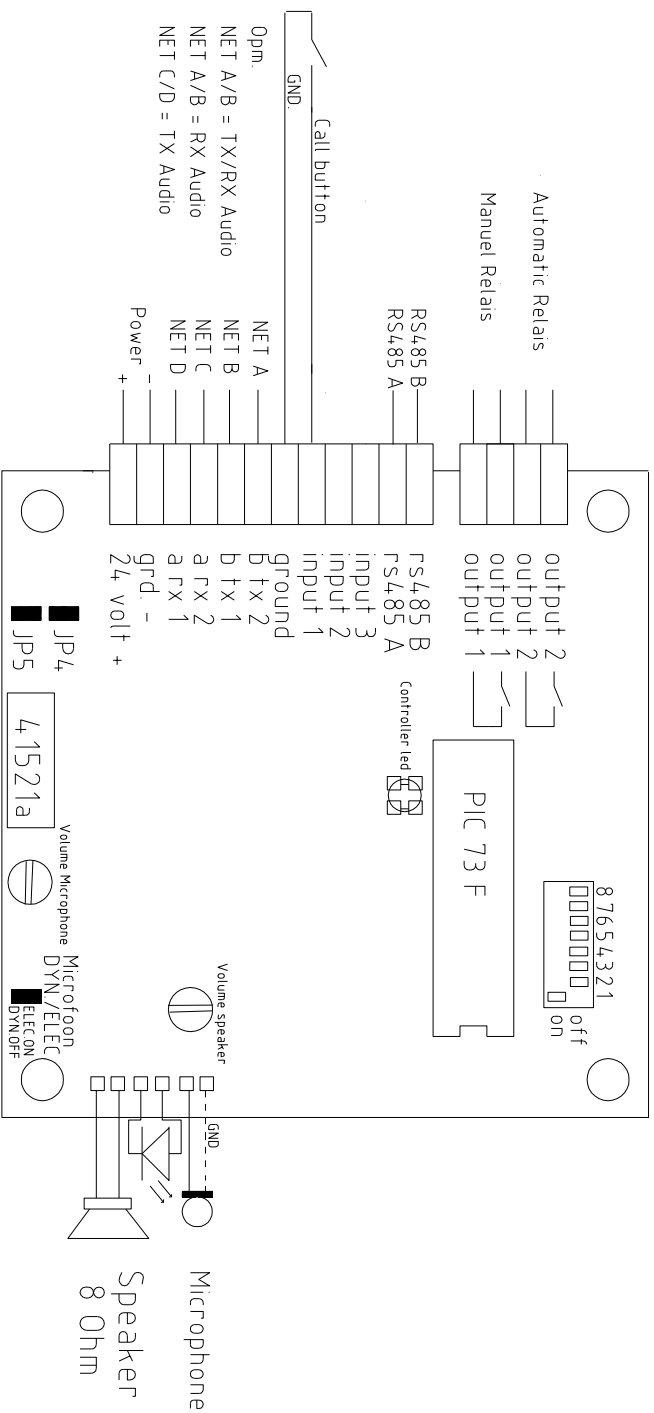
SW6 on = Ontvangt algemene oproep
SW6 off = Ontvangt geen algemene oproep
SW7 on = Gesprekstimer aan
SW7 off = Gesprekstimer uit
SW8 on = Manual relay 1 seconde open
SW8 off = Manual relay 5 seconde open

Blad 1

Maateenheid	rev.01: 15-11-04	getekend	J.J.C.K.	paraaf:		contr.dat:		benaming:	Aansluitschema Parcom 18
	rev.02:					contr.par:			Cable connection
	rev.03:								
	rev.04:								
	rev.05:								

order: Standaard project: Parcom 18 tek.nr: 41622-01

HAGO Electronics
Radonstraat 179
2718 SV Zoetermeer
Tel. (31) 79-3617555
Fax (31) 79-3619555
E-mail: sales@hago-vof.com
©HAGO Electronics No part of this drawing may be used in any form without written permission of HAGO Electronics.



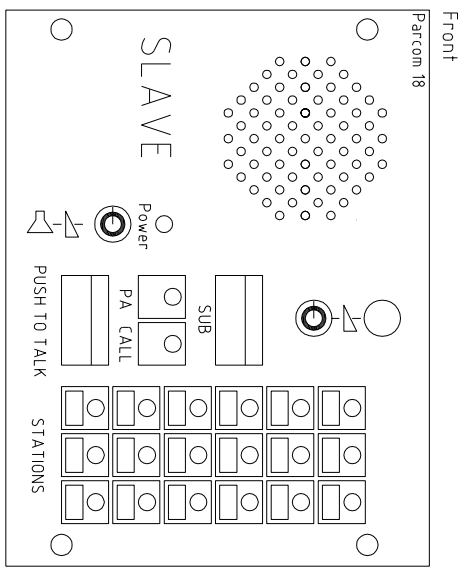
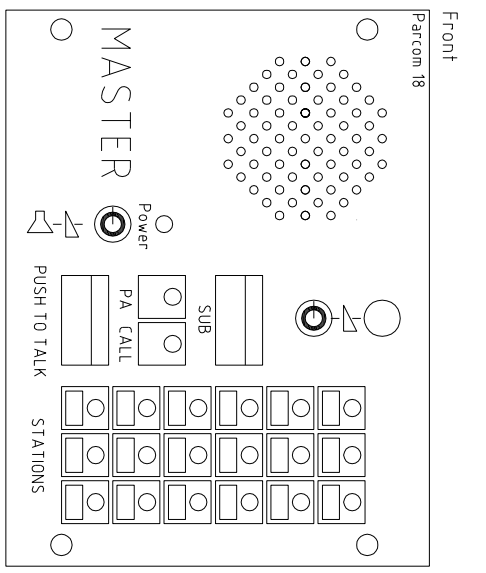
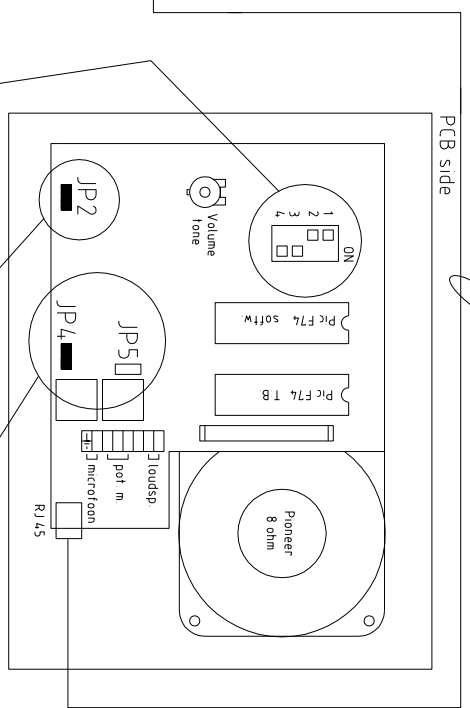
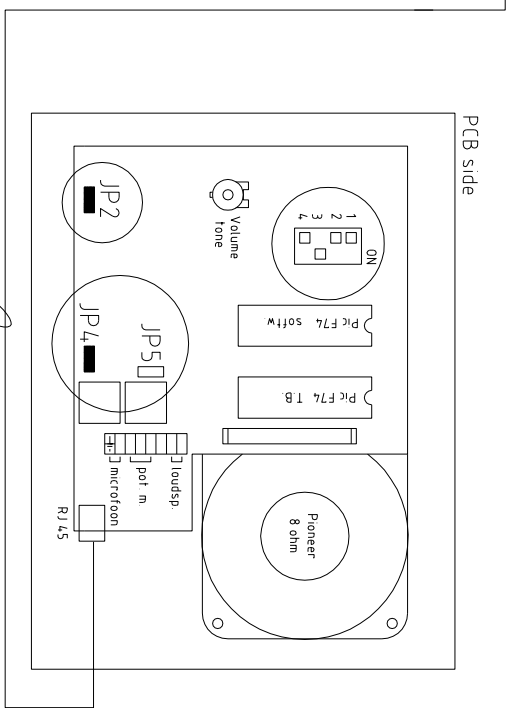
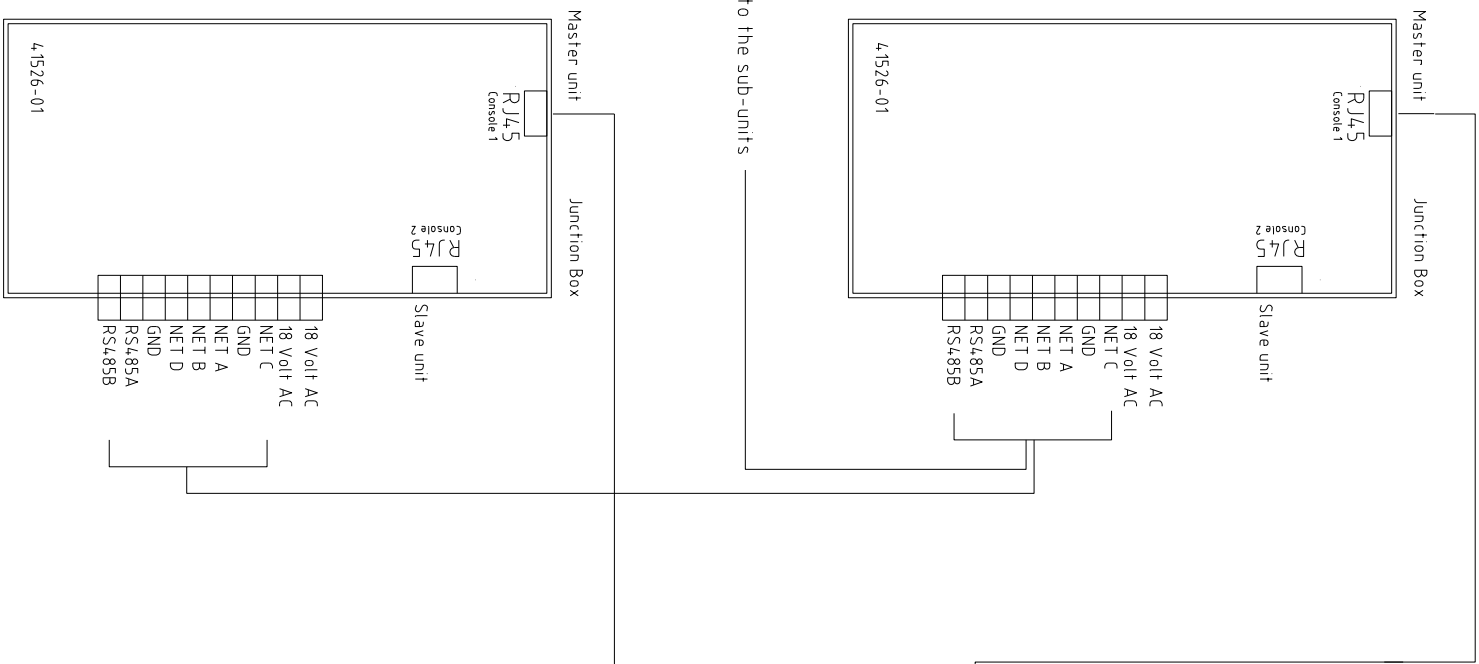
- SW6 on =Ontvangt algemene oproep
- SW6 off =Ontvangt geen algemene oproep
- SW7 on =Gesprekstimer aan
- SW7 off =Gesprekstimer uit
- SW8 on =Manual relay 1 seconde open
- SW8 off =Manual relay 5 seconde open

opm. JP5 Closed en JP4 Open is NET A/B TX/RX Audio —(Cable connection)

JP5 Open en JP4 Closed is NET A/B = RX Audio

NET C/D = TX Audio (Glassfibre)

HAGO Electronics Radonstraat 179 2718 SV Zoetermeer Tel. (31) 79-3617555 Fax (31) 79-3619555 E-mail: sales@hago-vof.com		Blad 1		rev.01:15-11-04		getekend: J.J.C.K.		paraaf:		contr.dat:		benaming: aansluitschema	
		Maateenheid		rev.02:		datum: 20-12-01				contr.par.:		bijpost Parcom 5 en 18	
				rev.03:		order:				project Parcom 5 / 18		tek.nr.: 41534-04	
				rev.04:									
				rev.05:									
©HAGO Electronics No part of this drawing may be used in any form without written permission of HAGO Electronics.													



- SW1 on = Not in use
- SW1 off = Not in use
- SW2 on = Timer on
- SW2 off = Timer off
- SW3 on = Whitout slave unit
- SW3 off = Whitout slave unit
- SW4 on = Slave mode
- SW4 off = Master mode

- JP2 open = Dynamic mic.
- JP2 closed = Electret mic.
- JP4 closed and JP5 open = Net A/B = TX / RX audio = Cable connection
- JP4 open and JP5 closed = Net A/B = RX audio = Glassfiber connection
- JP4 closed and JP5 open = Net A/B = TX / RX audio = Cable connection
- JP4 open and JP5 closed = Net A/B = RX audio = Glassfiber connection
- JP2 closed = Electret mic.
- JP2 open = Dynamic mic.

HAGO Electronics Radonsraai 179 2718 Sv Zoetermeer tel (31) 79 3617555 fax (31) 79 3619555 email sales@hago-vof.com		Bid rev.01 rev.02 rev.03 rev.04 rev.05	Getekend Datum 23-09-04 Grader	Parcom Contr. DAT Contr. PAR Project Standaard	Rekening Aansluit gegevens 2 x PARCOM 18 Totaal 41625-00
---	--	---	---	--	--

© HAGO Electronics. No part of this drawing may be used in any form without written permission of HAGO Electronics.